

Schutzkonzept Dolder Sports

Adlisbergstrasse 36, 8044 Zürich

Inhaltsverzeichnis

Allgemeine Informationen für die Besucher	1
Vorwort	1
Risikobeurteilung	2
Triage	2
Verhaltensregeln.....	3
Parkplatz.....	3
Haupteingang.....	3
Dolder Sports Bad.....	3
Dolder Sports Restaurant	4
Dolder Sports Minigolf.....	4
Aufgabenverteilung und Inkrafttreten	4
Dolder Sports.....	4
Nutzer der Anlage.....	4
Inkrafttreten	4

Allgemeine Informationen für die Besucher

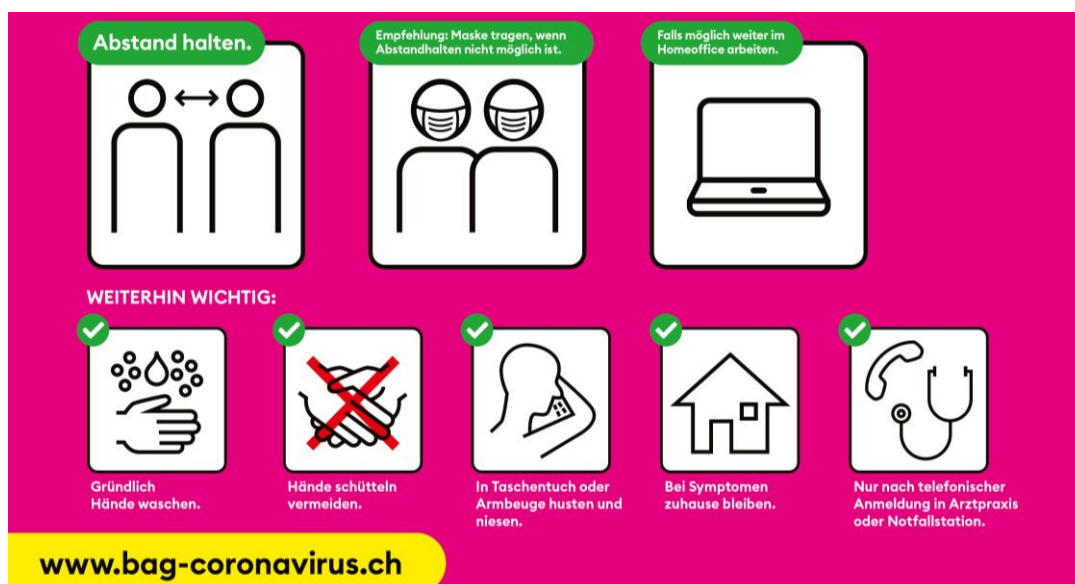
Vorwort

Liebe Besucher der Dolder Sports Betriebe

Bei der Ausarbeitung des Schutzkonzeptes für die Dolder Sports Betriebe haben wir darauf geachtet, dass wir so viel Schutzmassnahmen wie nötig, aber so wenig wie möglich, umsetzen. So können Sie sich bei uns möglichst frei bewegen und entspannen.

Wir bitten Sie, das Schutzkonzept vor Ihrem Besuch der Dolder Sports Betriebe aufmerksam durchzulesen und bei Ihrem Aufenthalt die allgemeinen Verhaltens- und Hygieneregeln des Bundesamtes für Gesundheit zu beachten. Zudem empfehlen wir, an den Wochenenden mit den individuellen Verkehrsmitteln anzureisen – wir zählen auf Sie!

Ihr Dolder Sports Team



Risikobeurteilung

Risikobeurteilung

Das Dolder Bad verfügt über eine Nutzfläche von 18'000 m². Mit einer durchschnittlichen Besucherfrequenz von 40'000 pro Saison ist davon auszugehen, dass die vorhandene Nutzfläche auch zu den Spitzenzeiten genügend Kapazität bietet. Auf diese Weise können wir den vorgegebenen Nutzungsschlüssel von 10 m² pro Person im öffentlichen Badebetrieb ohne limitierte Aufenthaltsdauer gewährleisten. Punktuelle Risiken bilden namentlich folgende Anlageteile in den Dolder Sports:

Parkplatz

- Kasse

Haupteingang

- Ein- und Ausgang
- Kasse

Bad

- Sammelumkleidekabine
- Duschen und WC
- Schwimm- und Nichtschwimmerbecken (Ein- und Ausgangsbereich)
- Sprungbrett
- Spielgeräte

Restaurant

- Kasse
- Selbstbedienung
- Gästebereich

Minigolf

- Bahnen

Die oben genannten Risiko-Bereiche werden in diesem Schutzkonzept einzeln behandelt.

Triage

Krankheitssymptome

Weist ein Nutzer der Dolder Sports Anlage Krankheitssymptome auf, ist das Aufsichtspersonal berechtigt, die betroffene Person jederzeit der Anlage zu verweisen, wenn kein ärztliches Attest vorgewiesen werden kann.

Verhaltensregeln

Parkplatz

Kasse

- Benutzen Sie (wenn möglich) die <http://www.parkingpay.ch> App für bargeldloses Bezahlen der Parkgebühr.
- Beachten Sie die Distanzregel von 2 Metern Abstand vor dem Parkautomaten.

Haupteingang

Ein- und Ausgangsbereich

- Distanzregel von 2 Metern Abstand
- Richtungspfeile beachten
- Hände desinfizieren vor dem Betreten der Anlage

Kasse

- Bezahlen Sie (wenn möglich) bargeldlos

Dolder Sports Bad

Umkleidekabine

- Die Benutzung der Sammelumkleidekabinen ist nicht gestattet
- Hinweistafeln zu den Verhaltensregeln bei den Einzelkabinen befolgen
- Richtungspfeile beachten

Duschen und WC

- Hinweistafeln zu den Verhaltensregeln bei den Duschen und WC befolgen

Schwimm- und Nichtschwimmerbecken

- Richtungspfeile um den Beckenrand und bei den Ein- und Ausgängen befolgen
- Das Aufsichtspersonal stellt die max. Anzahl Personen im Becken sicher (max. 10 m² pro Person).

Sprungbrett

- Distanzregel von 2 Metern Abstand

Spielgeräte

- Die Eltern bzw. deren Stellvertretung stellen das Einhalten der allgemeinen Verhaltens- und Hygieneregeln sicher.

Dolder Sports Restaurant

Kasse

- Distanzregel von 2 Metern Abstand
- Bargeldlos bezahlen (wenn möglich)

Selbstbedienung

- Richtungspfeile beachten
- Nur Waren anfassen, die gekauft werden
- Distanzregel von 2 Metern Abstand

Gästebereich

- Pro Tisch max. 4 Personen
- Stühle und Tische verschieben ist nicht gestattet
- Gruppen ab 4 Personen müssen reserviert werden

Dolder Sports Minigolf

Bahnen

- Pro Bahn max. 5 Personen
- Richtungspfeile befolgen
- Bahn darf erst gewechselt werden, wenn die nächste Bahn frei wird
- Abkürzungen sind nicht gestattet

Aufgabenverteilung und Inkrafttreten

Dolder Sports

Die Betreiberin ist für die erfolgreiche Umsetzung des Schutzkonzepts verantwortlich. Sie ist gegenüber den Besuchern der Anlage weisungsberechtigt und führt aktive Kontrollen durch. Besteht aufgrund des Verhaltens einzelner oder mehrerer Besucher ein Gesundheitsrisiko, ist die Betreiberin berechtigt, die betroffenen Personen von der Anlage zu verweisen.

Nutzer der Anlage

Die Nutzer der Anlage sind angewiesen, die allgemeinen Sicherheits- und Hygieneregeln des Bundesamtes für Gesundheit sowie die Verhaltensregeln aus dem Schutzkonzept der Dolder Sports Betriebe in Eigenverantwortung umzusetzen.

Inkrafttreten

Dieses Schutzkonzept wurde am 29. Mai 2020 von der Betriebsleitung der Dolder Sports Betriebe erstellt und tritt ab Samstag, 06. Juni 2020, in Kraft. Für Anregungen oder Fragen kontaktieren Sie uns elektronisch über info@doldersports.com oder telefonisch unter der Nummer +41 44 267 70 80.